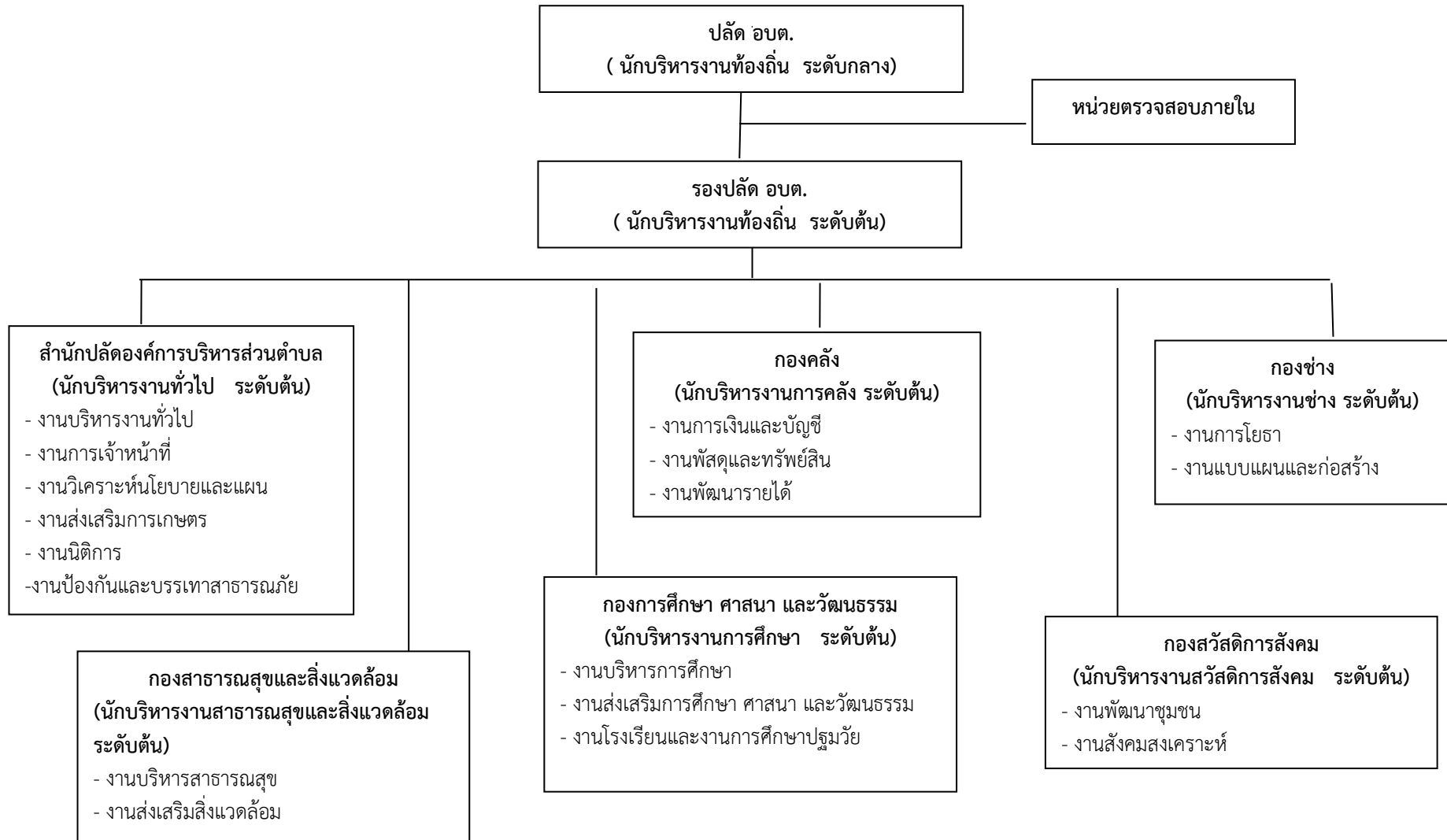
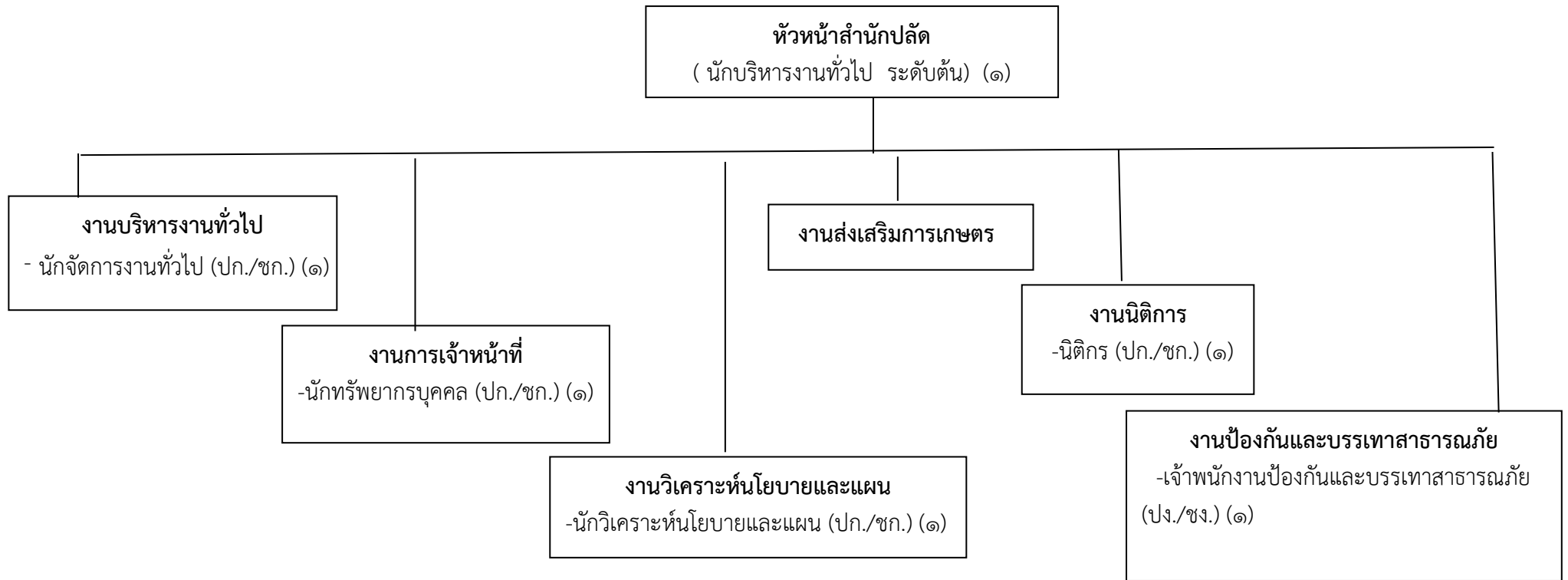


๑๐. แผนภูมิโครงสร้างการแบ่งส่วนราชการตามแผนอัตรากำลัง ๓ ปี

โครงสร้างส่วนราชการ อบต.



โครงสร้างสำนักปลัดองค์การบริหารส่วนตำบล

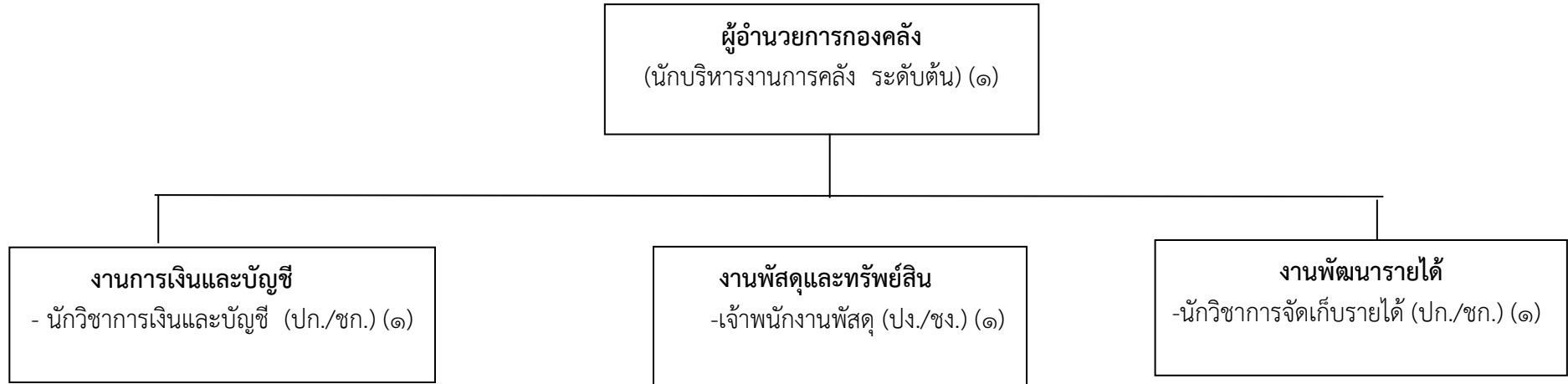


พนักงานจ้างทั่วไป ปฏิบัติหน้าที่การโรง (๑), ปฏิบัติหน้าที่ตกแต่งสวน(๑), ปฏิบัติหน้าที่ขับรถบรรทุกน้ำ(๑)

พนักงานจ้างตามภารกิจ ชั้บรณนต์ (๒)

ระดับ	บริหาร ท้องถิ่น	อำนวยการ ท้องถิ่น	วิชาการ	ทั่วไป	พนักงานจ้าง ตามภารกิจ	พนักงานจ้างทั่วไป
จำนวน	-	๑	๔	๑	๒	๓

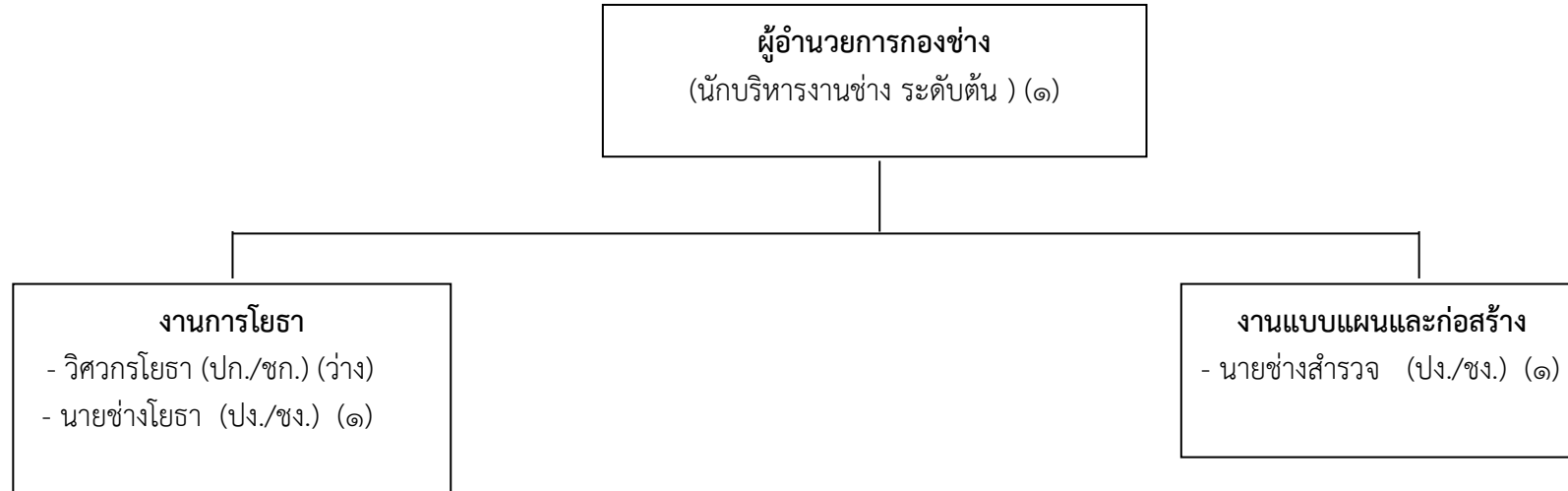
## โครงสร้างกองคลัง



พนักงานจ้างตามภารกิจ ผช.จพง.การเงินและบัญชี (๑) ,ผช.จพง.จัดเก็บรายได้ (๑), ผช.จพง.พัสดุ (๑)

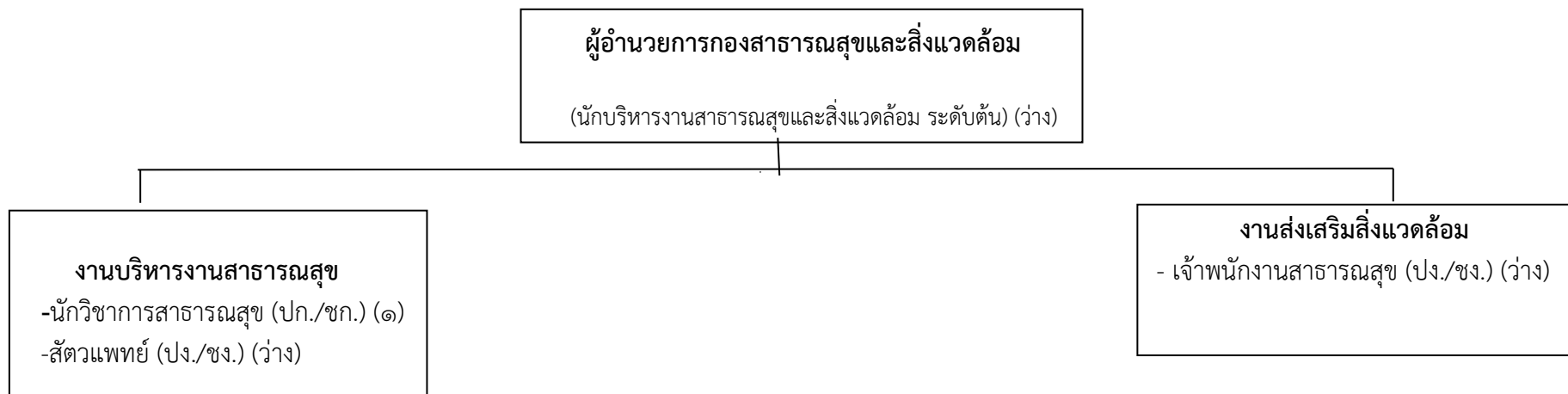
ระดับ	บริหาร ท้องถิ่น	ผู้อำนวยการ ท้องถิ่น	วิชาการ	ทั่วไป	พนักงานจ้าง ตามภารกิจ	พนักงานจ้างทั่วไป
จำนวน	-	๑	๒	๑	๓	-

## โครงสร้างกองช่าง



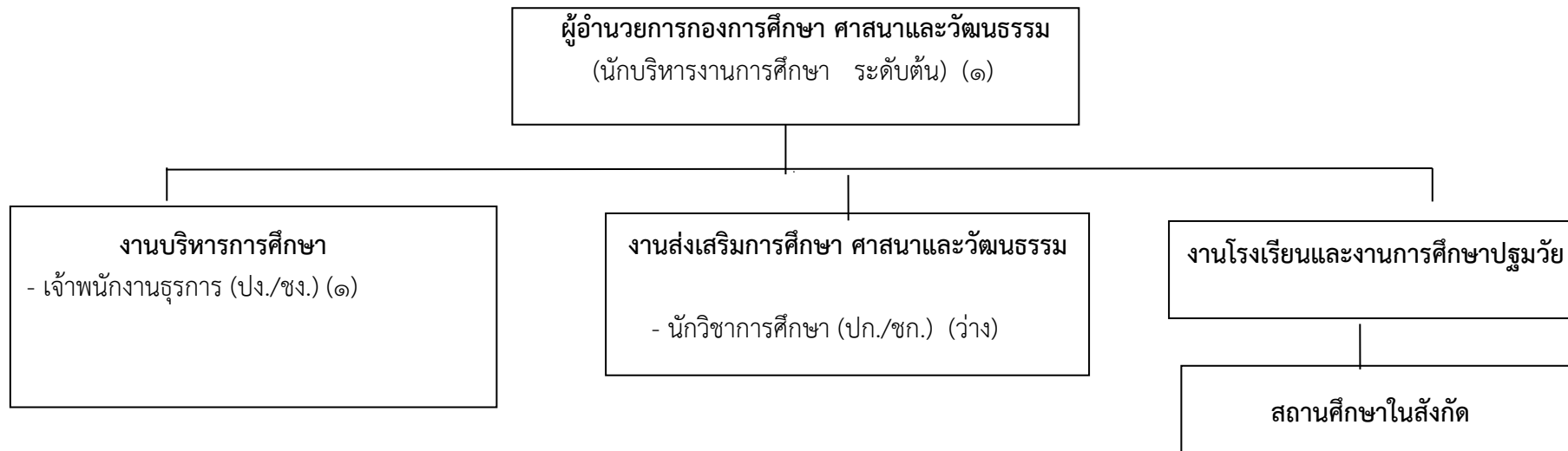
พนักงานจ้างทั่วไป ปฏิบัติหน้าที่คนงาน(๑),ปฏิบัติหน้าที่ขับรถ JCB(๑)  
 พนักงานจ้างตามภารกิจ ผช.นายช่างเขียนแบบ (๑), ผช.นายช่างสำรวจ (๑),

ระดับ	บริหาร ท้องถิ่น	อำนาจการ ท้องถิ่น	วิชาการ	ทั่วไป	พนักงานจ้าง ตามภารกิจ	พนักงานจ้างทั่วไป
จำนวน	-	๑	๑	๒	๒	๒



พนักงานจ้างทั่วไป ปฏิบัติหน้าที่ชั่วคราวระยะ (๒),ปฏิบัติหน้าที่ประจำระยะ(๔)

ระดับ	บริหาร ท้องถิ่น	อำนาจการ ท้องถิ่น	วิชาการ	ทั่วไป	พนักงานจ้าง ตามภารกิจ	พนักงานจ้างทั่วไป
จำนวน	-	๑	๑	๒	-	๖



**ศูนย์พัฒนาเด็กเล็กโรงเรียนวัดน้ำใส**

- ผอ.ศูนย์พัฒนาเด็กเล็กโรงเรียนวัดน้ำใส
- ครู (๒)
- พนักงานจ้างตามภารกิจ
- ผู้ช่วยครูผู้ช่วย (๑)

**ศูนย์พัฒนาเด็กเล็กโรงเรียนวัดนาทะเล บ้านคุ้ม**

- ผอ.ศูนย์พัฒนาเด็กเล็กโรงเรียนวัดนาทะเล บ้านคุ้ม
- ครู (๑)
- พนักงานจ้างตามภารกิจ

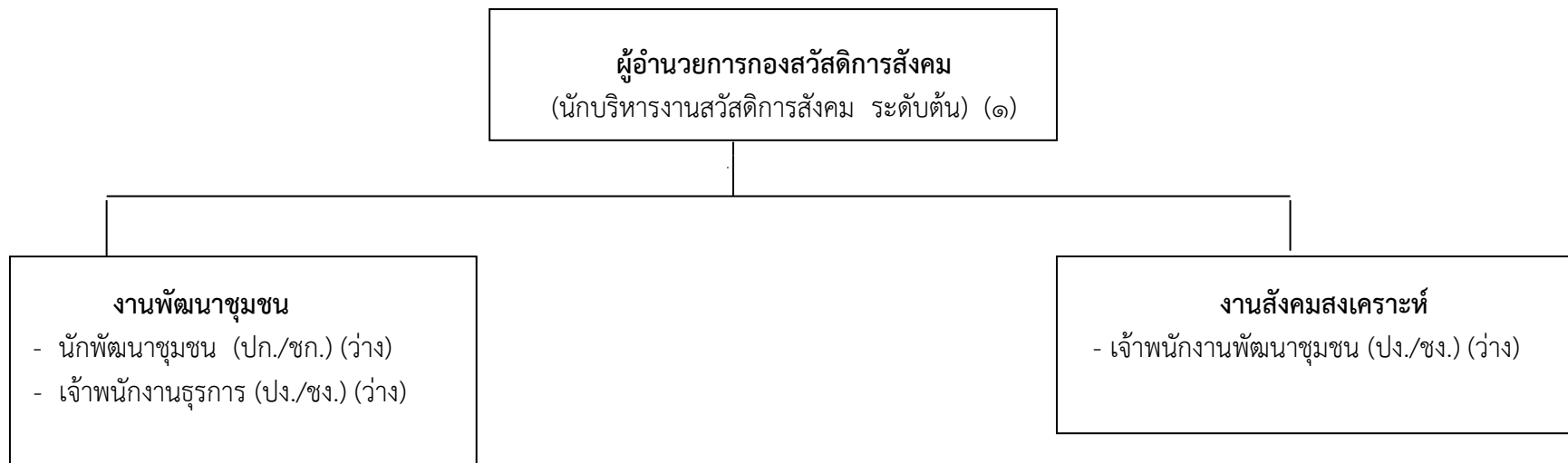
- ผู้ดูแลเด็ก (๑)

**ศูนย์พัฒนาเด็กเล็กโรงเรียนวัดห้องสูง**

- ผอ.ศูนย์พัฒนาเด็กเล็กโรงเรียนวัดห้องสูง
- ครู (๑)

ระดับ	บริหาร ท้องถิ่น	อำนาจการ ท้องถิ่น	วิชาการ	ทั่วไป	พนักงานครู	พนักงานจ้าง ตามภารกิจ	พนักงานจ้าง ทั่วไป
จำนวน	-	๑	๑	๑	๔	๒	-

## โครงสร้างกองสวัสดิการสังคม



พนักงานจ้างตามภารกิจ ผช.จพง.พัฒนาชุมชน (๑)

ระดับ	บริหาร ท้องถิ่น	อำนวยการ ท้องถิ่น	วิชาการ	ทั่วไป	พนักงานจ้าง ตามภารกิจ	พนักงานจ้างทั่วไป
จำนวน	-	๑	๑	๒	๑	-

โครงสร้างหน่วยตรวจสอบภายใน

นักวิชาการตรวจสอบภายใน (ปก./ชก.) (๑)

พนักงานจ้างตามภารกิจ -

ระดับ	บริหาร ท้องถิ่น	อำนวยการ ท้องถิ่น	วิชาการ	ทั่วไป	พนักงานจ้าง ตามภารกิจ	พนักงานจ้างทั่วไป
จำนวน	-	-	๑	-	-	-